

令和7年度

多摩地区特別支援教育研究会

定期総会議案書

総会次第

- 1 開 会
- 2 会長挨拶
- 3 議長選出
- 4 議 事
 - 第1号議案 令和6年度 事業報告
 - 第2号議案 令和6年度 決算報告・会計監査報告
 - 第3号議案 令和7年度役員の選出及び承認
 - －令和6年度会長挨拶－
 - 第4号議案 令和7年度 事業計画（案）
 - 第5号議案 令和7年度 予 算（案）
- 5 議長解任
- 6 閉 会

日 時 令和6年5月 8日（木）午後2時00分～4時30分

会 場 プリモホールゆとろぎ 講座室1A

事務局 羽村市立羽村第三中学校 羽村市川崎 697-3 電話 042-555-5131
羽村市立武蔵野小学校 羽村市川崎 693-1 電話 042-555-6904



HPはこちらから

第Ⅰ号議案

令和6年度 事業報告

【定期総会】

日 時 令和6年5月9日（木）14：00～16：30
会 場 東久留米市立神宝小学校 図書室
令和5年度事業報告・決算報告・会計監査報告
令和6年度役員（案）
令和6年度事業計画・予算（案）

【研究部】

年間研究テーマ「すべての子どもたちの発達をめざした実践の創造を」

Ⅰ 講演会

Ⅰ テーマ 「発達障害の理解と支援」
講 師 植村 芳美氏
日 時 令和6年5月9日（木） 定期総会に引き続き実施
場 所 東久留米市立神宝小学校

Ⅱ テーマ 「発達障害と精神疾患」
講 師 精神科医 鹿島 直之氏
日 時 令和6年7月24日（水）9：15～11：45
場 所 日野市七生公会堂

Ⅲ テーマ 「インクルーシブ教育の理解と専門性」
講 師 明星大学 診療所医師 小野 次朗氏
日 時 令和6年8月5日（木） 9：15～11：45
場 所 立川女性総合センターアイムホール

2 進路指導セミナー ※東京都就業促進研究協議会と共催

日 時 令和6年7月26日（金）14：00～16：00
会 場 東京都立府中けやきの森学園
内 容 「特別支援学校を選択した本人・保護者が
何を期待し、どんな支援を望むのか」

3 夏季研究会

日 時 令和6年8月6日（火） 9：30～15：30
会 場 日野市立大坂上中学校
内 容 ①講演会「特別支援学級の授業づくり
～子どもの「友人関係」と「将来展望」に着目して～」
講 師 郡山女子大学 教授 小林 徹氏
実践発表「途中転入児童を中心に据えた学級・授業づくり」
講 師 福島県いわき市立錦小学校 菅 英勝氏
②講演会「学級作りのコツ 授業作りのコツ
～子どもの願い・思いを大切に～」
講 師 東久留米市立神宝小学校 主任教諭 立川 都氏

4 研究紀要（A4版 令和6年5月発行）

1年間の研究の歩みをまとめて、来年度総会で報告する。

【行事部】

1 小学校 連合運動会・交流会

地区 ブロック	実施日	会 場	児童数 参加校
七生・ 八王子	6月 7日(金)	日野市市民の森ふれあいホール	139名 6校
清瀬・ 学大	12月 6日(金)	東久留米市民スポーツセンター	216名 7校

2 中学校

第52回 球技大会

地区	実施日	会場	参加校	参加生徒数
1	6月20日(木)	富士森体育館	7校	200名
2	6月21日(金)	東村山市民スポーツセンター	12校	347名
3	6月21日(金)	SUBARU 総合スポーツセンター	11校	239名
4	6月21日(金)	立川市泉市民体育館	13校	362名
5	6月28日(金)	府中総合体育館	9校	224名
6	6月28日(金)	S&D スポーツアリーナ羽村(スポーツセンター)	7校	191名

第52回 マラソン大会

実施日	会場	試走
令和6年12月19日(木)	昭和記念公園	令和6年12月10日(火)

参加校：49校 参加生徒：1, 192名

第39回 劇と音楽の会

地区	実施日	会場	参加校	参加生徒数
1	令和7年2月 8日(土)	羽村ゆとろぎホール (担当 羽村市)	12校	383名
2	令和7年2月14日(金)	調布グリーンホール (担当 調布市)	18校	379名
3	令和7年2月14日(金)	宮地楽器ホール (担当 小金井市)	11校	214名
4	令和7年2月14日(金)	東大和市民会館ハミングホール (担当 東村山市)	10校	327名

【広報部】

- 1 広報誌「多摩特研」第1号 令和6年度会長挨拶
令和5年度会長退任挨拶
第1回講演会報告
行事部から 小学校交流会報告
中学校球技大会報告
令和7年度役員名簿
- 2 多摩地区特別支援研究会ホームページ作成準備

【調査部】（事務局）

- 1 令和6年度 多摩地区特別支援学級・特別支援教室教員数一覧作成とデータでの配布。

【事務局】

- 1 総会（1回）、役員会（5回）、地区委員会（2回）の開催・運営・報告、役員引継会・議案書検討会は令和7年4月11日に実施。
- 2 会長、及び、各部との連携・調整等。
- 3 庶務（議案書作成、配送準備、出張依頼作成）

第2号議案

令和6年度 決算報告

1 収入の部

(単位：円)

項 目	予算額	決算額	増 減	備 考
前年度繰越金	976,777	976,777	0	
会 費	1,554,300	1,574,410	20,110	(基本)4,500×353校
雑 収 入	0	765	765	預金利息
合 計	2,531,077	2,551,952	20,875	

2 支出の部

(単位：円)

項 目	予算額	決算額	備 考
(1)事務局費合計	300,000	157,751	
(1) 1. 総会費	150,000	106,040	議案書印刷費（振込手数料含む）
内訳 2. 事務費	150,000	51,711	通信費、封筒代、郵送費
(2)事業費合計	1,830,000	1,688,008	
(2) 1.研究部費	400,000	204,741	講師料、会場費、他
2.行事部費(小)	110,000	68,783	
3.行事部費(中)	880,000	822,794	
4.広報部費	550,000	591,690	ホームページ設定と運用、メンテナンス
5.調査部費	20,000	0	
(3)その他合計	271,077	3,600	
(3) 総会準備金	3,600	3,600	R7 年度総会会場費
内訳 予 備 費	271,077	0	
合計(1)+(2)+(3)	2,531,077	1,849,359	

3 残高 2,551,952 - 1,849,359 = 702,593 (繰越金)

以上の通り、決算報告をいたします。

令和7年3月31日

会 長 中川 義弘

会 計 西田 知之

歳入歳出、その他関係書類を厳重に監査した結果、相違ないことを認めます。

会計監査 小林 淳一

会計監査 福田 章人

第3号議案

令和7年度 役員名簿(案)

	役職名		氏名	勤務校	職名	郵便番号	住所	電話	F A X	
1	会長		木田 兼治	羽村市立羽村第三中学校	校長	205-0021	羽村市川崎 697-1	042-555-5131	555-5042	
2	副会長		府金 博之	羽村市立武蔵野小学校	校長	205-0021	羽村市川崎 693-1	042-555-6904	578-1525	
3			堀井 賢治	小平市立小平第一中学校	校長	198-0042	小平市仲町 506	042-341-0048	341-0609	
4	相談役		小林 徹	郡山女子大学	教授	963-8503	郡山市開成 3-25-2	024-932-4848	933-6748	
5			石坂 光敏	東京女子体育大学 他	非常勤講師	186-8668	国立市富士見台 4-30-1	042-572-4132	576-2397	
6			岩瀬 敏郎	狛江市立第三中学校	校長	201-0013	狛江市元和泉 1-23-1	03-3489-5416	5497-7363	
7			鈴木 智代子	日野市立大坂上中学校	介助員	191-0061	日野市大坂上 4-17-1	042-583-9755	583-9696	
8	事務局		府金 博之	羽村市立武蔵野小学校	校長	205-0021	羽村市川崎 693-1	042-555-6904	578-1525	
9	会 計		原 泰介	羽村市立羽村第三中学校	副校長	205-0021	羽村市川崎 697-1	042-555-5131	555-5042	
10	研究部	部 長	金田 有希	日野市立大坂上中学校	主任教諭	191-0061	日野市大坂上 4-17-1	042-583-9755	583-9696	
11		部 員	森田 寛之	青梅市立第四小学校	主任教諭	198-0042	青梅市東青梅 6-1-1	0428-22-7268	24-2199	
12		部 員	藤島 忍	八王子市立散田小学校	教諭	192-0832	八王子市散田町 5-23-1	042-661-4228	667-5404	
13	行事部	小学校	部員	川島 康亘	日野市立日野第三小学校	教諭	191-0043	日野市日野台 2-1-1	042-581-0101	581-0850
14		中学校	部長	松村 寿春	八王子市立七国中学校	主任教諭	192-0919	八王子市七国 6-41-1	042-637-0773	637-0771
15			部員	鎌倉 由梨佳	羽村市立第三中学校	主任教諭	205-0021	羽村市川崎 697-1	042-555-5131	555-5042
16			部員	古賀 優希	日の出町立大久野中学校	主任教諭	190-0181	日の出町大久野 1559	042-597-0352	597-5532
17	部員		小澤 あゆみ	八王子市立檜原中学校	教諭	193-0803	八王子市檜原町 1235	042-626-1240	627-9550	
18	広報部	部 長	金坂 美穂	国立市立国立第三中学校	主任教諭	186-0011	国立市谷保 1348-1	042-576-3638	576-3639	
19		部 員								
20		部 員								
21		部 員								
	調査部		事務局が兼任							
22	会計監査		小林 淳一	稲城市立稲城第五中学校	校長	206-0803	稲城市向陽台 3-1-1	042-378-6121	379-3425	
23			福田 章人	稲城市立平尾小学校	校長	206-0823	稲城市平尾 3-1-3	042-331-4391	331-8123	

令和7年度多摩地区特別支援教育研究会 地区委員名簿

BL	NO.	氏名	地区	所属校	住所	電話・FAX	責任者
七生・八王子	1	大野 真弓	多摩	落合中	〒206-0033 多摩市落合 4-14	042-372-1861 042-337-7654	
	2	井上 美子	八王子	第三小	〒192-0073 八王子市寺町 29-15	042-623-4211 042-627-9432	
	3	井手 和記	八王子	別所中	〒193-0363 八王子市別所 2-28	042-676-6690 042-677-3708	
	4	川島 康亘	日野	日野第三小	〒191-0003 日野市日野台 2-1-1	042-581-0101 042-581-0850	
	5	吉田 一喜	稲城	稲城第五中	〒206-0803 稲城市向陽台 3-1-1	042-378-6121 042-379-3425	
小金井・小平	1	小田 花音 宮寺 由香	西東京	田無小	〒188-0011 西東京市田無町 4-5-21	042-464-2111 042-469-2170	
	2	浅石 香里	小金井	小金井第一中	〒184-0005 小金井市桜町 2-3-15	042-383-1213 042-382-0401	
	3	佐藤 歩	武蔵野	武蔵野第四中	〒181-0001 武蔵野市吉祥寺北町 5-11-41	0422-51-7677 0422-55-5195	
	4	田中 健人	小平	小平第五中	〒187-0032 小平市小川町 1-798	042-341-1246 042-641-6797	
調布・府中	1	岩佐 裕太	狛江	狛江第一中	〒201-0003 狛江市和泉本町 2-15-1	03-3480-0121 03-5497-7361	
	2	人見 百合子	調布	八雲台小	〒182-0015 調布市八雲台 1-1-1	042-785-1255 042-499-4175	
	3	大島 偉聖	府中	南小	〒183-0026 府中市南町 3-6	042-366-3320 042-334-0885	
	4	田中 庸	三鷹	第三中	181-0002 三鷹市牟礼 4-13-8	0422-44-6181 0422-76-0671	
東村山・学大	1	富山 正人	学大 付属	学大附属 特別支援学校	〒203-0004 東久留米市氷川台 1-6-1	042-471-5274 042-471-5275	
	3	宮澤 千春	東久留米	南町小	〒203-0031 東久留米市南町 3-2-23	042-461-2800 042-463-4927	
	4	北見 眞弥	東村山	化成小	〒189-0021 東村山市秋津町 3-48-1	070-6518-9541 042-397-5400	
羽村・村山	1	永由 真紀子	羽村	羽村第三中	〒205-0021 羽村市川崎 697-1	042-555-5131 042-555-5042	
	2	原田 佑希	東大和				
	3	小澤 果穂	青梅	第四小	〒198-0042 青梅市東青梅 6-1-1	0428-22-7268 0428-24-2199	
	4	大森 朋美	武蔵村山	雷塚小	〒208-0011 武蔵村山市学園 4-6-1	042-561-1775 042-563-9329	
	5	岡野 成美	瑞穂	瑞穂中	〒190-1211 瑞穂町石畑 1961-1	042-557-0070 042-557-6995	
あきる野	1	古賀 優希	日の出檜 原奥多摩	日の出町立 大久野中	〒190-0181 日の出町大久野 1559	042-597-0352 042-597-5532	
	2	水野 眞侑	昭島	昭和中	〒196-0033 昭島市東町 2-6-22	042-541-6795 042-541-6785	

	3	小笠原 将	あきる野	五日市中	〒190-0164 あきる野市五日市 400	042-558-1125 042-595-1751	
	4	多賀 亜弥	福生	福生第一中	〒197-0003 福生市熊川 845	042-551-0321 042-530-7447	
立川	1	佐藤 真人	立川	立川第一中	〒180-0023 立川市柴崎町 1-3-4	042-523-4353 042-529-1005	
	2		国立				
	3		国分寺				

3号議案 付一（2）

令和 7 年度特別支援学校連絡名簿

七生特別支援	〒191-0042 日野市程久保 8 4 3	042-591-1095 042-593-5537
八王子特別支援	〒193-0931 八王子市台町 3-5-1	042-621-5500 042-621-5512
八王子西特別支援	〒193-0834 八王子市東浅川 5 4 6-1	042-666-5600 042-666-0550
八王子東特別支援	〒192-0032 八王子市石川町 3 2 4 6-1	042-646-8120 042-642-2197
多摩桜の丘学園	〒206-0022 多摩市聖ヶ丘 1-17-1	042-374-3166 042-372-9480
小平特別支援	〒187-0035 小平市小川西町 2-33-1	042-342-1671 042-344-0036
田無特別支援	〒188-0011 西東京市南町 5-15-5	042-463-6262 042-463-6139
小金井特別支援	〒184-0005 小金井市桜町 2-1-14	042-384-6828 042-382-8543
調布特別支援	〒182-0021 調布市調布ヶ丘 1-1-2	042-487-7221 042-481-9401
府中けやきの森学園	〒183-0003 府中市朝日町 3-14-1	042-367-2511 042-369-8476
清瀬特別支援	〒204-0022 清瀬市松山 3-1-97	042-494-0511 042-494-2663
久留米特別支援	〒203-9941 東久留米市野火止 2-1-11	042-471-0502 042-475-9010
羽村特別支援	〒205-0011 羽村市五ノ神 3 1 9-1	042-554-0829 042-555-3853
村山特別支援	〒208-0011 武蔵村山市学園 4-8	042-564-2782 042-564-3844
あきる野学園	〒197-0832 あきる野市上代継 1 2 3-1	042-558-0222 042-558-0074
武蔵台学園	〒183-0042 府中市武蔵台 2-8-28	042-576-7491 042-576-7526
町田の丘学園	〒195-0063 町田市野津田 2 0 0 3	042-737-0570 042-737-0580
青峰学園	〒198-0014 青梅市大門 3-12	0428-32-3811 0428-32-3841

第4号議案 令和7年度事業計画(案)

【定期総会】

日 時 令和7年 5月 8日(木) 14:00～16:30
会 場 プリモホールゆとろぎ
令和6年度事業報告・決算報告・会計監査報告
令和7年度役員(案)
令和7年度事業計画・予算(案)

【研究部】

年間研究テーマ「すべての子どもたちの発達をめざした実践の創造を」

I 講演会

I テーマ 「発達障害の理解と支援(仮)」

講 師 鳥居 タ子
日 時 令和7年5月8日(木) 15:00～16:30
場 所 プリモホールゆとろぎ

II テーマ 「特別支援教育の理解と専門性(仮)」

講 師 藤井 靖史 氏
日 時 令和7年7月29日(火) 14:00～16:30
場 所 立川周辺予定

III テーマ 「発達障害の理解と支援(仮)」

講 師 鹿島 直之 氏
日 時 令和7年8月6日(水) 9:30～11:45
場 所 立川市女性総合センター アイムホール

2 進路指導セミナー ※東京都就業促進研究協議会と共催

日 時 令和7年7月23日(水) 13:30～16:00
会 場 東京都立府中けやきの森学園
内 容 「特別支援学校の普通科からの就労について(仮)」

3 夏季研究会

日 時 令和7年8月1日(金) 予定 9:30～16:00
会 場 日野市立大坂上中学校
内 容 小・中学校の知的固定学級、情緒障害学級より実践報告(授業紹介レポート)
を1本ずつ出し合い、実践交流を行なう。
講演会あり

4 研究紀要(A4版 令和8年5月発行)

一年間の研究の歩みをまとめて、来年度総会で報告する。
ホームページにて報告する。

令和7年度 研究会での地区委員仕事分担

(広報・研究紀要の原稿を担当する市・ブロック)

	研修名	日 程	担当市町村の地区委員※
1	講演会Ⅰ	5月 8日総会	東久留米市
2	講演会Ⅱ	7月29日	羽村市
3	講演会Ⅲ	8月 6日	小平市
4	進路セミナー	7月23日	東大和市
5	夏季研究会	8月 1日	午前；狛江市 午後；福生市

※出席できない場合は、必ず代理の人を立ててください。

【行事部】

- 1 小学校 連合運動会・交流会
 - ・ 内容については、各ブロックで検討する。
 - ・ ブロックの事情により、多少の変更もある。

地区 ブロック	実施日	会場	担当
七生・八王子	月 日 ()		
清瀬・学大	月 日 ()		

2 中学校

第53回 球技大会

地区	実施日	会 場
1	6月19日(木)	富士森体育館
2	6月19日(木)	東京ドームスポーツセンター東久留米
3	6月20日(金)	武蔵野総合体育館
4	6月20日(金)	SUBARU 総合スポーツセンター
5	6月20日(金)	府中総合体育館
6	7月 4日(金)	住友金属鉱山アリーナ青梅

第53回 マラソン大会

実施日	会 場	試 走
12月18日（木）	国営昭和記念公園	12月9日（火）

第40回 劇と音楽の会

地区	実 施 日	会 場	リハーサル
1	2月 6日（金）	東大和市民会館ハミングホール （担当 東大和市）＜714席＞	2月 5日（木）
2	2月13日（金）	稲城市立iプラザ （担当 稲城市）＜410席＞	2月12日（木）
3	2月14日（土）	福生市民会館もくせいホール （担当 青梅市）＜1062席＞	2月13日（金）
4	2月27日（金）	たましん RISURU ホール （担当 立川市）＜1210席＞	2月26日（木）

【広報部】

- 1 ホームページの管理・システムの検討、更新依頼
- 2 ホームページの更新に関する周知
- 3 原稿依頼 会長挨拶
球技大会報告
夏季研修会報告
マラソン大会
劇と音楽の会
- 4 多摩地区特別支援教育研究会ホームページの維持・管理、更新作業

※広報については、本会ホームページで随時公開

【調査部】（事務局）

令和7年度 多摩地区特別支援学級・特別支援教室教員数一覧作成とデータでの配布。

【事務局】

- 1 総会（1回）、役員会（5回）、地区委員会（2回）の開催・運営・報告。
- 2 会長、及び、各部との連携・調整、夏季研究会・講演会の補助。
- 3 庶務（総会議案書の作成、配送準備、出張依頼作成等）。

第5号議案

令和7年度 予算（案）

1 収入の部

（単位：円）

項 目	令和6年度決算額	令和7年度予算額	備 考
前年度繰越金	976,777	702,593	
会 費	1,574,410	1,400,000	（基本）4,000 / 350 校
雑 収 入	765	0	
合 計	2,551,952	2,102,593	

2 支出の部

（単位：円）

項 目	令和6年度決算額	令和7年度予算額	備 考
(1)事務局費合計	157,751	250,000	
(1)内訳			
1. 総会費	106,040	150,000	議案書印刷費
2. 事務費	51,711	100,000	通信費、封筒代、郵券購入費、事務用品、議案書等発送料
(2)事業費合計	1,688,008	1,630,000	
(2)内訳			
1.研究部費	204,741	300,000	施設使用料、紀要印刷代、講師謝礼
2.行事部費（小）	68,783	110,000	ブロック交流会運動会運営費、通信費、行事材料費
3.行事部費（中）	822,794	900,000	施設使用料、通信費、看護師謝礼、行事運営費、AED レンタル料金
4.広報部費	591,690	300,000	通信費、文具費 HP 設定・管理運営費
5.調査部費	0	20,000	通信費、ラベル用紙代、封筒代
(3)その他合計	3,600	222,593	
予 備 費	3,600	222,593	行事部会場費補填・物品購入等
合 計 (1)+(2)+(3)	1,849,359	2,102,593	

資料Ⅰ 多摩地区特別支援教育研究会規約

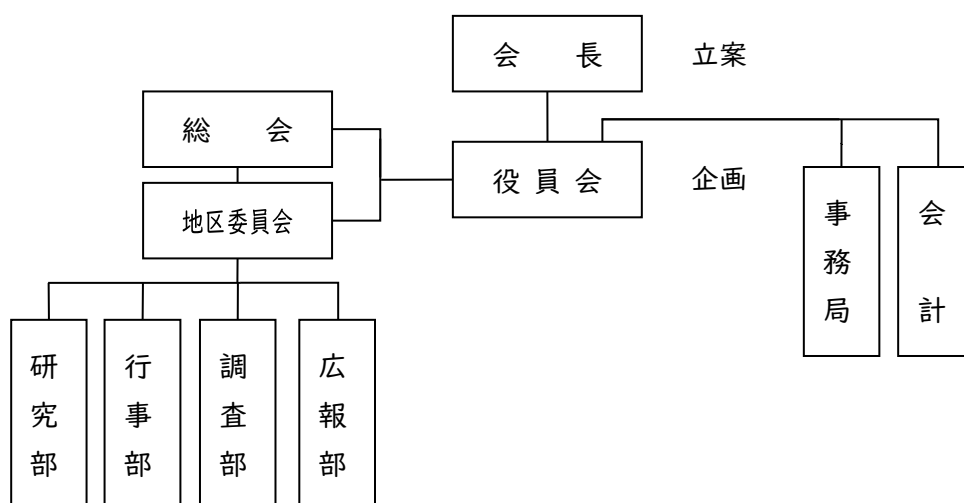
- 第1条 本会は名称を多摩地区特別支援教育研究会とする。
- 第2条 本会の所在地は、会長の所属する学校とする。
- 第3条 本会は特別支援教育に関する研究並びに啓発、振興を図るとともに、他校と交流のできる諸行事を開催することを目的とする。
- 第4条 本会は前条の目的を達成するために、次の研究や事業を行う。
1. 研究会及び地区交流会の開催
 2. 他校児童生徒との交流を図る諸行事の開催
 3. 特別支援学校・施設等の参観
 4. 会報の発行
 5. 調査研究
 6. 各種機関・団体との連携
 7. その他本会の目的達成に資する事業
- 第5条 本会は東京都多摩地区の（国公立）特別支援学級・特別支援教室拠点校・国立特別支援学校等の職員をもって会員とする。
- 第6条 (1) 本会に次の役員を置く。
- ・会長 1名
 - ・副会長 若干名（内1名は事務局校からとする）
 - ・会計 1名（原則として、会長校の副校長、または担任があたる）
 - ・部長 1名（各部）
 - ・副部長 若干名
 - ・部員 各部 若干名（内1名は会長・副会長の所属する地区から選出する）
 - ・会計監査 2名（内1名はできる限り前年度事務局員から選出する）
 - ・事務局 若干名
- (2) 本会は役員会に出席できる顧問・相談役を置く
- ・顧問 若干名
 - ・相談役 若干名
- 第7条 役員は第7条に定める委員会で選出し、総会で承認する。
- 第8条 本会は地区委員を各市町村立小中学校・国立特別支援学校の会員の中から1名選出し、委員会を構成する。
- 第9条 本会の役員・委員の任期は1か年とし、再任は妨げない。
- 役員・委員の補充は前任者の残任期間とする。
- 第10条 本会の会議は次のとおりとする。
- 総会
- ・年1回定期に開き、会長がこれを招集する。
 - ・会長が必要と認める場合には、書面において総会を開催できることとする。その議決は、書面表決書提出者の過半数の同意を必要とする。
 - ・役員承認、決算承認、予算決定、会務報告を行い、その他の重要事項を審議し決定する。その議事は出席者の過半数の同意をもって決定する。
- 役員会
- ・会長が必要に応じて招集することができる。
- 地区委員会
- ・会長がこれを招集し、総会に次ぐ決議機関とする。
- 第11条 本会は必要に応じて専門委員会・実行委員会を設けることができる。
- 第12条 本会の経費は、各校からの分担金、その他による。
（設置校1校当たり年額4500円を原則とする。）
- 第13条 本会の会計年度は4月1日に始まり、翌年3月31日に終わる。
- 第14条 本会の運営に関して、委員会において細則を設けることができる。
- 付 則 本会は昭和56年5月21日に創立し、この規約は同日より施行する。
- | | |
|---------------|---------------|
| 昭和62年5月21日 改正 | 平成7年5月22日 改正 |
| 平成12年5月22日 改正 | 平成19年5月10日 改正 |
| 平成20年5月8日 改正 | 平成21年5月14日 改正 |
| 平成22年5月13日 改正 | 平成23年5月12日 改正 |
| 平成24年5月17日 改正 | 平成26年5月13日 改正 |
| 平成27年5月14日 改正 | 平成28年5月12日 改正 |
| 平成29年5月18日 改正 | 令和2年6月12日 改正 |

＊細則

- 1 本会は、特別支援学校の職員をオブザーバーとすることができる。
- 2 本会は、規約第5条(2)の相談役及び顧問の資格を退職教員や大学関係者・他とする。その資格と承認は総会及び地区委員会で行う。
- 3 本会は連絡員を置くことができる。
連絡員は、多摩地区にある特別支援学校ごとに1名選出し、本会の連絡を校内で伝える。
- 4 事務局は、会長担当市に設置する。(平成22年度以降)
- 5 行事部の各行事について、別紙の組織を構成する。

＊組織表・ブロック編成

【組 織 表】



【ブロック編成】

1. 七生・八王子ブロック	日野・多摩・稲城・八王子の特別支援学級
2. 小金井・小平ブロック	小金井・小平・武蔵野・西東京の特別支援学級
3. 調布・府中ブロック	調布・府中・三鷹・狛江の特別支援学級
4. 東村山・学大ブロック	東京学芸大学附属特別支援学校 東久留米・東村山の特別支援学級
5. 羽村・村山ブロック	東大和・青梅・武蔵村山・羽村・瑞穂の特別支援学級
6. あきる野ブロック	あきる野・日の出・奥多摩・福生・昭島の特別支援学級
7. 立川ブロック	立川・国分寺・国立の特別支援学級

資料2 運営のための手引き(令和7年度版)

I 役員

会長を除いて1月の役員会、地区委員会で候補の推薦を呼びかける。正式には総会で決定する。

(1) 会長：1名

①職務：会の代表、渉外、会費関係（次年度の予算要望・6月中旬に）、会長印保管、役員委嘱状発行、講師依頼状発行、大会委員長・実行委員長への委員長依頼文の送付 その他

②会長選出について

- ・各市町村特別支援学級（固定）設置校長の中から、校長会を通して推薦される。
- ・輪番表に基づいて、会長（校長会長）が12月に次年度副会長担当市の校長会長に推薦依頼をする。
- ・任期は1年とする。

(2) 副会長：若干名

①職務：役員会司会（輪番）、渉外、会長補佐、その他

②副会長選出について

- ・小、中より3名選出されることが望ましい。
- ・内1名は会長担当市より選出する。

(3) 会計：1名

①職務：各市町村教育委員会への補助金請求と管理、予算・決算、前渡金支給、領収事務、会計事務、その他

②会計についての確認事項

- ・会計決済は、事務局長に確認し、会長の決済をもって進める。（連絡を密にする）
- ・領収書の回収は、役員会で行う。（各部長は締め切り厳守）
- ・会計年度は4月1日～翌年の3月31日までとする。

③会計の選出について

- ・原則として会長校の副校長または担任があたる。

(4) 事務局：開催案内・出張依頼送付、議案書作成、会場予約、役員・地区委員連絡網、その他連絡

①事務局の具体的な仕事内容の確認事項

- ・総会準備、総会議案書の作成をする。
- ・年間行事予定表の作成をする。
- ・地区委員名簿作成、ブロック責任者の確認をする。
- ・総会資料、その他必要な書類等を、各校、各市町村教育委員会に1部ずつ配布する。
- ・事務引継会、及び、定期総会の出張依頼を忘れないように送付する。（4月すぐ）

(5) 監査：2名

- ・役員経験者（できる限り前々年度、前年度会計担当者）に依頼する。

・年1回、総会前の役員会の時に依頼する。

＊ 地区委員の任期は3月までとし、役員の任期は総会で交代するまでとする。

＊ 役員の引継は、3月末までに役員会等にて、上記の内容と詳細について行う。(令和5・6年度は令和6年4月11日に実施) また、地区委員は、地区ごとに3月から第1回役員会までに行う。

2 各部の仕事

(1) 研究部

夏季研究会の実施・運営計画(発表レポートの依頼を含む)を立案し、研究会の運営を統括する。

①実施後、アンケート等を基に実施評価(成果と課題等)資料を作成する。(8月に実施)

②講演会の実施・運営計画を立案し、会長の決済の基に講師の選定・渉外を行い、講師依頼書を送付する。講演会の運営を統括する。実施後、アンケート等を基に実施評価(成果と課題等)資料を作成する。(年3回実施)

③本研究会の成果をまとめ、研究紀要を作成し、設置校(拠点校を含む)と各市町村教育委員会に1部ずつを次年度総会時に配布する。

(2) 行 事 部

小学校

①各ブロック連合運動会の全体計画を立て、運営・安全管理、経理等、運営に関する内容について各地区(ブロック)に周知徹底する。

②各地区(ブロック)連合運動会実行委員長会議を必要に応じて実施する。

③各地区(ブロック)の会計決算書をまとめ、本部会計に報告及び清算をする。

中学校

①球技大会、マラソン大会、劇と音楽の会を実施する。

②各地区(ブロック)とも実行委員会形式で行うものとし、運営・安全管理、経理等、運営に関する内容について周知徹底する。

③各地区(ブロック)の会計決算書をまとめ、本部会計に報告及び清算をする。

(3) 調 査 部

①研究紀要作成の協力をする。

②6月までに多摩地区特別支援学級・特別支援教室教員数一覧の作成。定期総会時に配送用ラベルの作成をする。

(4) 広報部

①行事、研修会の報告記事ホームページに掲載する

②会長挨拶、各行事の報告、講演会・研究会の報告などの執筆依頼

③地区委員の執筆したものを会長に確認し、ホームページに載せる

④更新したことを各地区委員に周知する。

・地区委員は、地区内の各校にHPを閲覧するように伝える。必要によってはダウンロードして各校に周知する。地区の教育委員会にダウンロードして印刷したものを送付する。

3 会の運営

(1) 総 会（研修会－講演会を含む）

①時期は5月の第2週木曜日を原則とする。（時間は14：00～16：30とする）

(2) 地区委員会

①年2回を原則とする。やむを得ず欠席の場合は、代理を出す。（6月・1月）

(3) 役 員 会

①年5回を原則とし、引継に関する役員会は、協議によって行うことも可とする。

(4) 各 部 会

①役員会及び地区委員会の後に必要に応じて開く。

4 会長・副会長役割分担表

(1) 各市町村の特別支援学級設置校長会は、当研究会と連携・協力していく。

(2) 副会長（1名）は、各市町村の特別支援学級設置校長より輪番表に基づいて担当市の校長会から推薦を受ける。なお、副会長は支障のない限り次年度の会長を行う。

《多摩地区特別支援教育研究会 会長・副会長輪番表》

年 度	平成14	平成15	平成16	平成17	平成18	平成19	平成20
会 長	狛 江	福 生	八王子	国分寺	調 布	西多摩	日 野
副会長	福 生	八王子	国分寺	調 布	西多摩	日 野	東村山

平成21	平成22	平成23	平成24	平成25	平成26	平成27
東村山	府 中	立 川	武蔵村山	武蔵野	昭 島	三 鷹
府 中	立 川	武蔵村山	武蔵野	昭 島	三 鷹	青 梅

平成28	平成29	平成30	令和元	令和2	令和3	令和4
青 梅	国 立	清 瀬	小金井	あきる野	多 摩	西東京
国 立	清 瀬	小金井	あきる野	多 摩	西東京	稲 城

令和5	令和6	令和7	令和8	令和9	令和10	令和11
稲 城	東久留米	羽 村	小 平	東大和	狛 江	福 生
東久留米	羽 村	小 平	東大和	狛 江	福 生	八王子

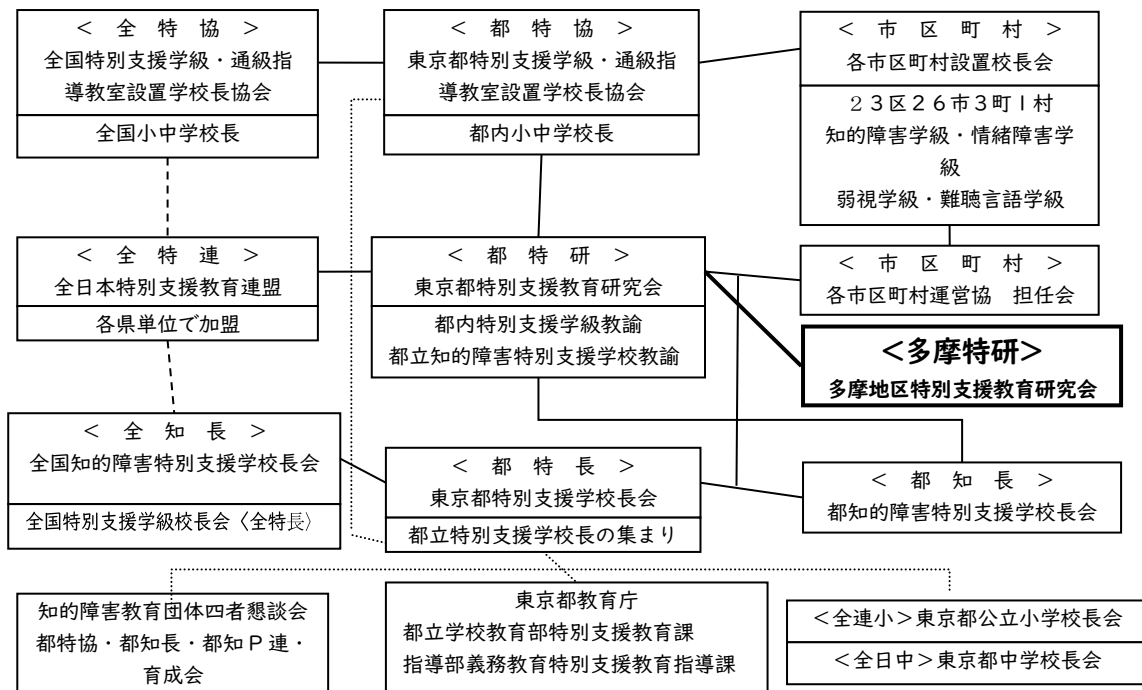
市 郡 順 番（令和 7 年度～）

1	2	3	4	5	6	7	8	9	10	11	12	13
狛江	福生	八王子	国分寺	調布	西多摩	日野	東村山	府中	立川	武蔵村山	武蔵野	昭島
14	15	16	17	18	19	20	21	22	23	24	25	
三鷹	青梅	国立	小金井	あきる野	多摩	西東京	稲城	東久留米	羽村	小平	東大和	

5 地区委員の仕事

- ①地区への連絡、印刷物の配布等
- ②広報誌の原稿担当（輪番制）
- ③地区委員会への出席

6 特別支援教育関係団体との関係



7 日程一覧

4月10日(木)	第1回役員会 15:00 (羽村市立羽村第三中学校)	9月16日(火)	役員会3 15:00 (羽村市立羽村第三中学校)
5月8日(木)	総会準備 13:00 (プリモホールゆとろぎ) 総会・研究部講演会Ⅰ 14:00 (プリモホールゆとろぎ)	12月5日(金)	東村山・学大地区小学校連合運動会 (東村山市民スポーツセンター)
6月6日(金)	七生・八王子地区小学校連合運動会 (日野市市民の森ふれあいホール)	12月9日(火)	マラソン大会試走(昭和記念公園)
6月12日(木)	役員会2 15:00 (羽村市立羽村第三中学校)	12月18日(木)	マラソン大会(昭和記念公園)
6月19日(木)	中学校球技大会 (富士森体育館) (東京ドームスポーツセンター東久留米)	1月20日(火)	役員会4 14:30 地区委員会2 15:00 (羽村市立羽村第三中学校)
6月20日(金)	中学校球技大会 (武蔵野総合体育館) (SUBARU 総合スポーツセンター) (府中総合体育館)	2月6日(金)	劇と音楽の会 (東大和市民会館ハミングホール)
7月4日(金)	中学校球技大会 (住友金属鋁山アリーナ青梅)	2月13日(金)	劇と音楽の会 (稲城市立iプラザ)
7月23日(金)	進路指導セミナー (都立府中けやきの森学園)	2月14日(土)	劇と音楽の会 (福生市もくせい会館)
7月29日(火)	研究部講演会Ⅱ (立川市周辺を予定)	2月19日(木)	役員会5 15:00 (羽村市立羽村第三中学校)
8月1日(金)	研究部夏季研究会 (日野市立大坂上中学校)	2月27日(金)	劇と音楽の会 (たましん RISURU ホール)
8月6日(水)	研究部講演会Ⅲ (アイムホール立川)	3月～4月初め	役員会引継会

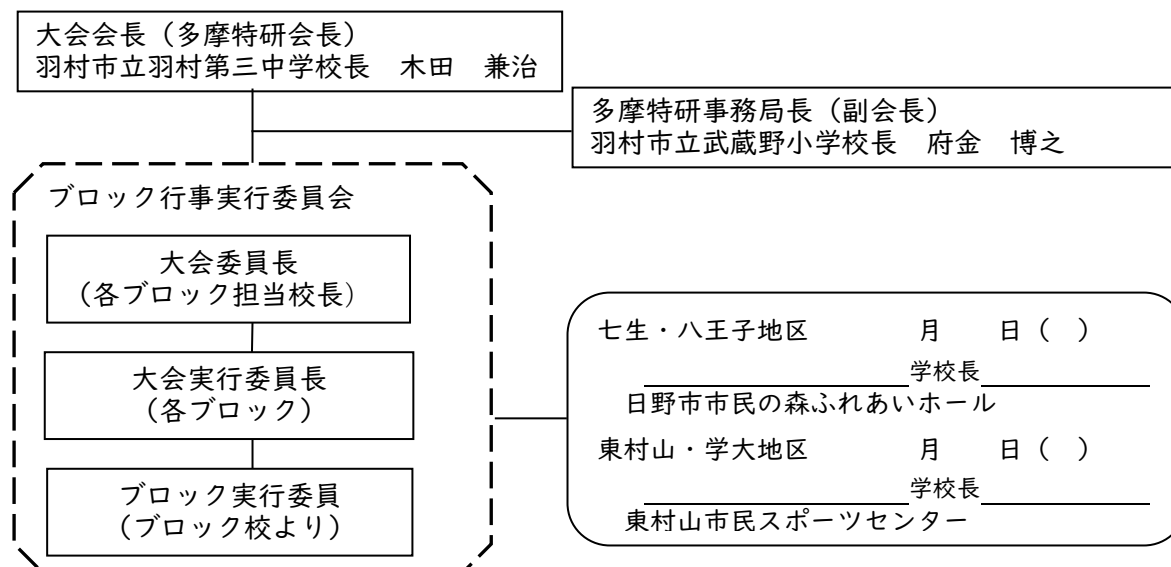
8 付則

平成 7年5月22日手引き改正
 平成19年5月10日手引き改正
 平成22年5月12日手引き改正
 平成26年5月13日手引き改正
 平成28年5月12日手引き改正
 平成30年5月15日手引き改正
 令和 5年5月18日手引き改正
 令和 7年5月 8日手引き改正

平成15年5月15日手引き改正
 平成20年5月 8日手引き改正
 平成24年5月17日手引き改正
 平成27年5月14日手引き改正
 平成29年5月18日手引き改正
 令和 元年5月20日手引き改正
 令和 6年5月10日手引き改正

資料 3 令和 7 年度 多摩特研連合行事の組織について

多摩地区特別支援教育研究会（以下「多摩特研」）の各地区における連合行事では、次の組織で運営を行うこととする。

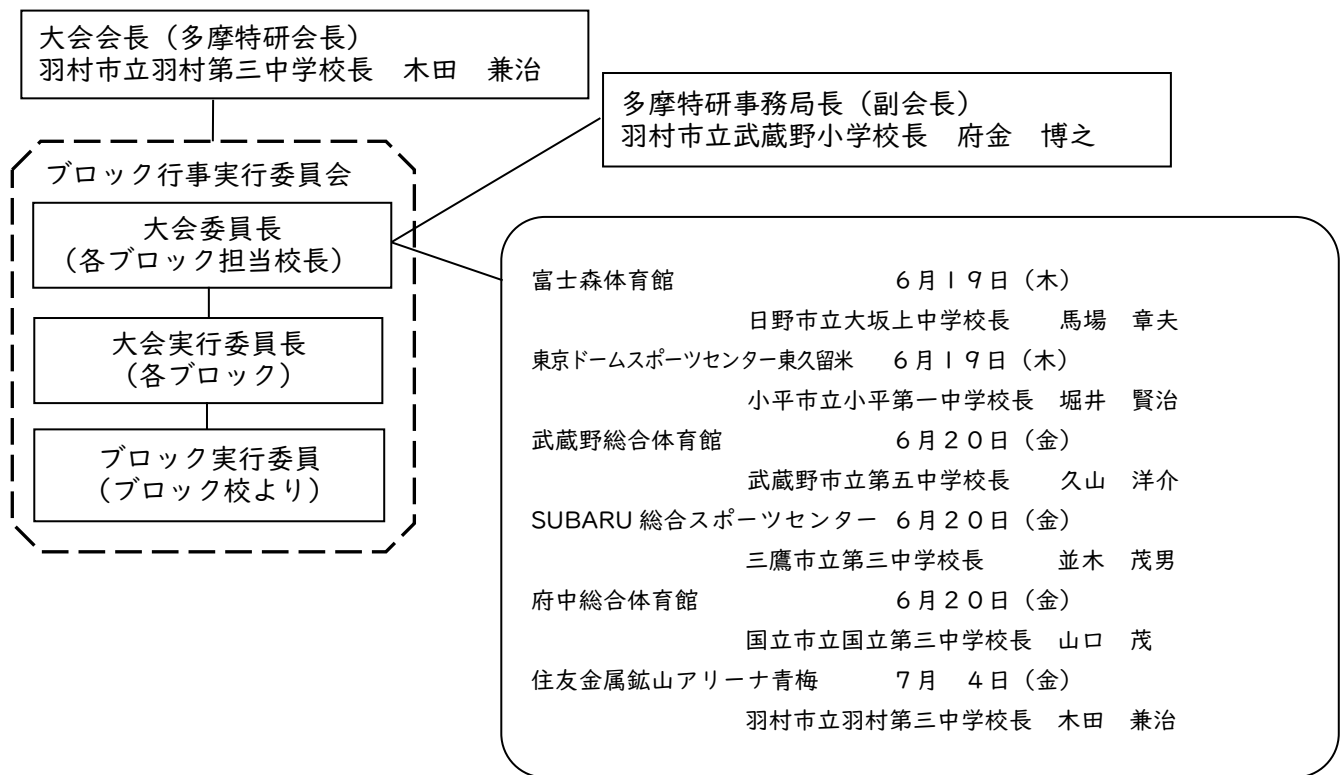
【小学校行事部連合運動会・交流会】**実行委員長一覧**

七生・八王子地区 ー _____ 学校（ _____ ）

東村山・学大地区 ー _____ 学校（ _____ ）

- 大会委員長は、大会実行委員長校の学校長（状況によりブロック内他の校長）に依頼し実行委員会を統括する。
- 大会委員長は、大会の挨拶及び講評等を行う
- 大会委員長は、天候等による大会実施・中止等相談を実行委員長と行い、決定する。
- 実行委員会等の通知文書及び教育委員会・会場等への依頼は大会会長名及び大会委員長名で行う。
- ※ 実行委員長は所定の様式を用いて依頼文書を作成し、大会委員長の決裁を受けてから発送する。
- ※ 全ての文書の写しを事務局長へ送付する。

【第53回 球技大会（中学校）】

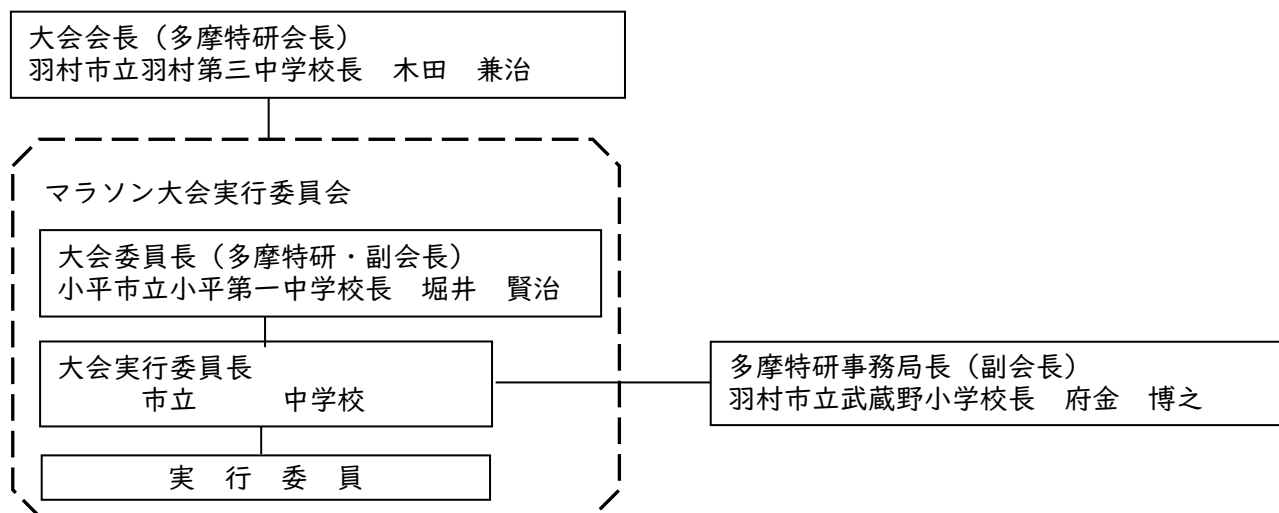


実行委員長一覧

富士森体育館	日野市立大坂上中学校	内田 健一
東京ドームスポーツセンター東久留米	小平市立小平第一中学校	橋本 憲太
武蔵野総合体育館	武蔵野市立第五中学校	坂口 一彦
SUBARU 総合スポーツセンター	三鷹の森学園三鷹市立第三中学校	吉野 詩織
府中総合体育館	国立市立国立第三中学校	塩谷 昭博
住友金属鋁山アリーナ青梅	羽村市立羽村第三中学校	永由 真紀子

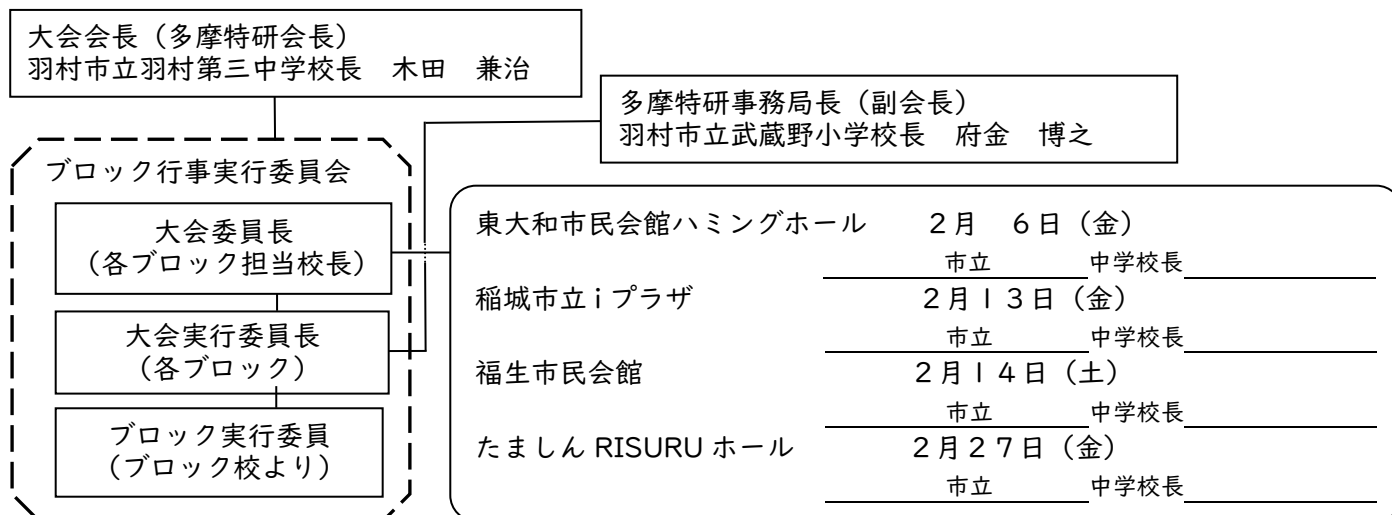
- 大会委員長は、大会実行委員長校の校長（状況によりブロック内他の学校長）とし実行委員会を統括する。
- 大会委員長は、大会の挨拶及び講評等を行う
- 大会委員長は、天候等による大会実施・中止等相談を実行委員長と行い、決定する。
- 実行委員会等の通知文書及び教育委員会・会場等への依頼は大会会長名及び大会委員長名で行う。
- ※ 実行委員長は所定の様式を用いて依頼文書を作成し、大会委員長の決裁を受けてから発送する。
- ※ 全ての文書の写しを事務局長へ送付する。

【第53回 マラソン大会（中学校）】



- 大会委員長は、実行委員会を統括する。
- 大会委員長は、大会の挨拶及び講評等を行う
- 大会委員長は、天候等による大会実施・中止等相談を実行委員長と行い、決定する。
- 実行委員会等の通知文書及び教育委員会・会場等への依頼は大会会長名で行う。
- ※ 実行委員長は所定の様式を用いて依頼文書を作成し、大会委員長の決裁を受けてから発送する。
- ※ 全ての文書の写しを事務局長へ送付する。

【第40回 劇と音楽の会（中学校）】



実行委員長一覧

東大和市民会館ハミングホール（担当：東大和市）	市立	中学校
稲城市立iプラザ（担当：稲城市）	市立	中学校
福生市民会館（担当：青梅市）	市立	中学校
たましん RISURU ホール（担当：立川市）	市立	中学校

- 大会委員長は、大会実行委員長校の学校長（状況によりブロック内他の学校長）とし実行委員会を統括する。
- 大会委員長は、大会の挨拶及び講評等を行う
- 大会委員長は、天候等による大会実施・中止等相談を実行委員長と行い、決定する。
- 実行委員会等の通知文書及び教育委員会・会場等への依頼は大会会長名及び大会委員長名で行う。
- ※ 実行委員長は、所定の様式を用いて依頼文書を作成し、大会委員長の決裁を受けてから発送する。
- ※ 全ての文書の写しを事務局長へ送付する。

資料４ 「劇と音楽の会」会場の持ち回りについて（令和７年度確認）

多摩特研 中学校（部）行事部

多摩特研劇と音楽の会の会場の持ち回りについて、平成１６年度以降は下記のように実施してきております。平成２７年以降は下記のように１年毎の持ち回りとします。

年度	西多摩地区	西武線沿線	京王線沿線	中央線沿線
１６	武蔵村山市	小平市	稲城市	立川市
１７	武蔵村山市	清瀬市	府中市	立川市
１８	瑞穂町	清瀬市	府中市	小金井市 武蔵野市
１９	瑞穂町	東村山市	多摩市	武蔵野市
２０	福生市	東村山市	多摩市	武蔵野市
２１	福生市	東久留米市	日野市	国立市
２２	羽村市	東久留米市	日野市	国立市
２３	羽村市	東大和市	狛江市	小金井市 武蔵野市
２４	青梅市 福生市	東大和市	狛江市	小金井市 武蔵野市
２５	青梅市 福生市	西東京市	調布市	立川市
２６	あきる野市	西東京市	調布市	立川市
２７	武蔵村山市	小平市	稲城市	八王子市
２８	瑞穂町	清瀬市	多摩市	昭島市
２９	福生市	東村山市	日野市	武蔵野市
３０	羽村市	東久留米市	狛江市	国立市
３１・令和元	青梅市	東大和市	稲城市	小金井市
２	あきる野市	西東京市	調布市	八王子市
３	昭島市	小平市	日野市	武蔵野市
４	瑞穂町	清瀬市	多摩市	武蔵野市
５	福生市	東久留米市	狛江市	国立市
６	羽村市	東村山市	調布市	小金井市
７	青梅市	東大和市	稲城市	立川市
８	あきる野市	西東京市	多摩市	八王子市
９	昭島市	小平市	日野市	三鷹市
１０	瑞穂町	東久留米市	狛江市	武蔵野市
１１	福生市	東大和市	調布市	国立市
１２	羽村市	西東京市	稲城市	小金井市
１３	青梅市	小平市	多摩市	立川市

- （１）過去３年間参加していない府中市、国分寺市、武蔵村山市は持ち回りから外すが、令和６年度までに同市の学校の参加があった場合は、持ち回りに付け加える。
- （２）担当となった市は、市内の施設を確保する。市内施設の貸し出しができない場合、当該市が他市の施設を確保する。その際、費用等は担当市で負担することを原則とする。
- （３）その他、輪番通りに行かない状況の時には、行事部で検討し、役員会で審議し決定する。

（注）各市で会場確保および予算化するためには担当年の２年前には新輪番表が決まっている必要がある。したがって、令和９年度の担当については、令和７年度末までに検討し決定する。